

Plus important encore que de trouver un emploi... le maintenir

Votre maintien en emploi débute avant même que vous soyez engagé. Pour conserver votre travail le plus longtemps possible, il est primordial de chercher un emploi qui correspond à vos intérêts et à vos compétences, sinon vous ne conserverez pas votre poste très longtemps.

Vous devez donc bien vous connaître et bien connaître le poste pour lequel vous posez votre candidature. Cependant, il faut être réaliste. Certaines situations sur lesquelles vous n'avez pas de contrôle telles qu'une restructuration, une fermeture ou une fin de contrat, peuvent nuire au maintien en emploi. Malgré tout, si vous étiez heureux à ce poste et que vous aviez les compétences requises, vous pouvez considérer cette expérience comme enrichissante et profitable pour le développement de vos forces et l'acquisition de nouvelles compétences qui vous serviront pour le prochain emploi.

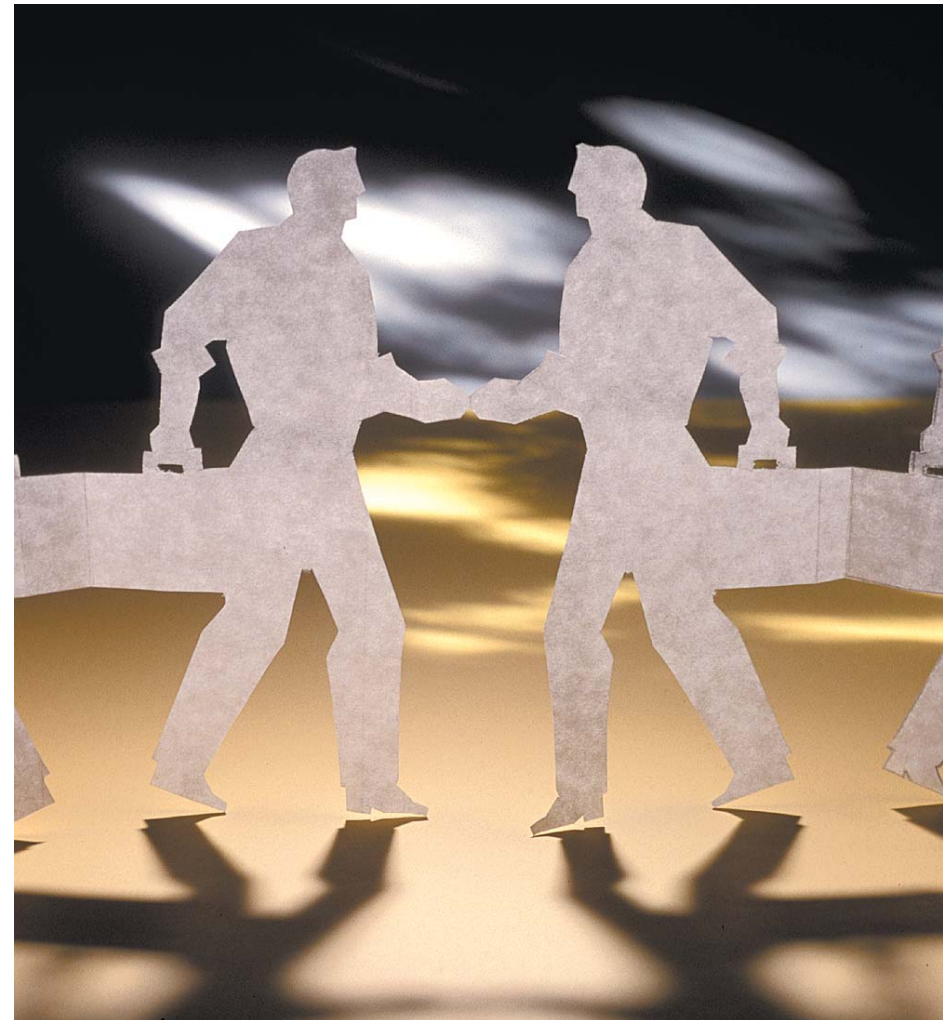
La « job » parfaite est, disons, assez rare. Par contre, il existe des emplois qui pourront satisfaire un bon pourcentage de vos critères et de vos intérêts. Ayez à l'esprit que lorsque vous commencez un nouveau travail, vous êtes en exploration. Même si ce sont des tâches que vous connaissez, il est normal de vous sentir parfois déstabilisé, car l'environnement et les collègues sont une nouvelle réalité pour vous.

Pour faciliter votre intégration, fragmentez votre journée en segments, une chose à la fois.

Tout est nouveau et vos sens sont surstimulés. Concentrez-vous sur votre environnement immédiat, les objets et l'espace qui feront à l'avenir partie de votre territoire. Lorsque vous êtes dans des aires communes, à la cafétéria par exemple, faites connaissance avec les gens qui vous abordent ou ceux que vous avez l'impression de connaître, même si ce n'est pas le cas. Il y a de fortes chances que se soit des personnes avec lesquelles vous avez des affinités.

Ne jugez pas trop rapidement vos collègues ou l'ambiance qui règne à votre nouveau boulot. Vous devez vous apprivoiser mutuellement, vous êtes un élément nouveau pour ceux qui étaient présents avant votre arrivée. N'oubliez pas, vous n'êtes pas obligé de raconter toute votre vie la première journée, laissez aux gens la chance de vous découvrir graduellement. Gardez-vous une petite gêne, vous êtes le petit nouveau, trop de familiarité peut vous faire perdre des points.

Enfin, pour garder un emploi que vous appréciez le plus longtemps possible, concentrez-vous sur ce que vous aimez et prenez en considération, régulièrement, toute l'aide que vous apportez à votre entreprise, car vous faites une différence. ←




Action Emploi
Mon partenaire vers l'emploi

Pour plus d'informations, contactez :

Richard Plouffe
Conseiller en employabilité
Action Emploi Saint-Hyacinthe
440, av. Saint-Joseph
Saint-Hyacinthe Qc J2S 8K5
Tél. : 450 773-8888
Fax : 450 773-7985
rplouffe@action-emploi.ca